



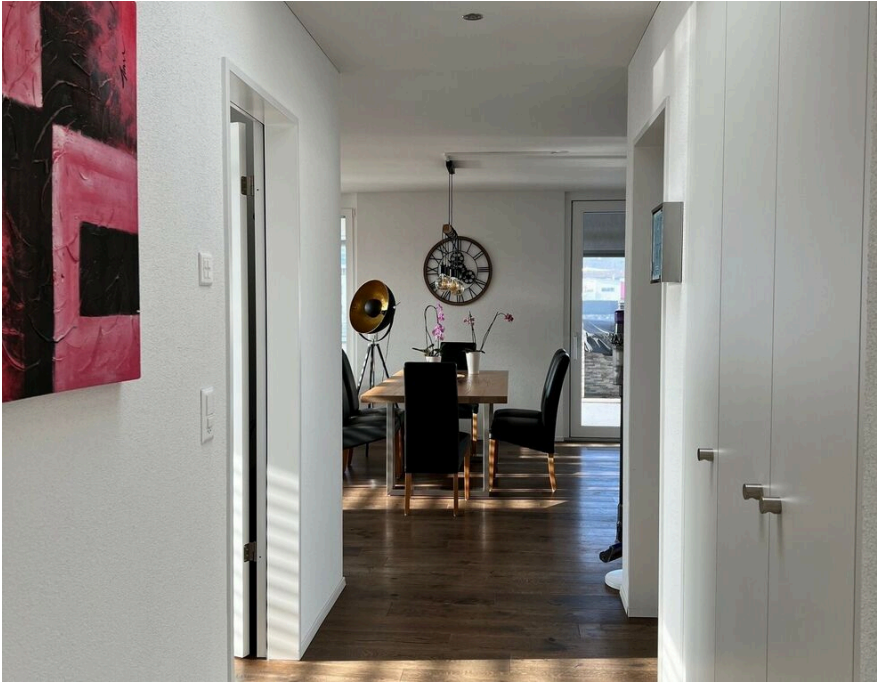
Zentrum Maiengrüeni - Hoch hinaus und alles in der Nähe

Surseestrasse 26 | 6206 Neuenkirch | Referenz : Attikawohnung Surseestrasse 26

CHF 2'300.-/Monat + NK

Zentrum Maiengrüeni - Hoch hinaus und alles in der Nähe

CH-6206 Neuenkirch | Surseestrasse 26 | CHF 2'300.-/Monat + NK



Im Auftrag unserer Kundschaft vermieten wir eine exklusive und hochwertig ausgestattete 3.5-Zimmer-Attikawohnung im Zentrum Maiengrüeni in Neuenkirch. Diese Wohnung eignet sich für alle, die eine zentrale Lage und modernes Wohnen schätzen.

Highlights der Wohnung:

- **Hochwertiger Innenausbau:** Die Wohnung ist im Eigentumsstandard ausgebaut und erfüllt höchste Ansprüche.
- **Offener Wohn-/Essbereich:** Das Herzstück der Wohnung bietet eine großzügige Raumgestaltung mit direktem Zugang zur großen, durchgehenden Terrasse – perfekt für entspannte Stunden im Freien.
- **Komfortable Raumaufteilung:** Zwei geräumige Zimmer und zwei Nasszellen (Badezimmer mit Dusche und/oder Badewanne) sorgen für maximalen Wohnkomfort.
- **Praktische Ausstattung:** Waschmaschine und Trockner sind in der Wohnung integriert, Einbauschränke bieten zusätzlichen Stauraum.
- **Parkmöglichkeiten:** In der Einstellhalle können ein oder mehrere Parkplätze für CHF 120.– pro Platz dazu gemietet werden.

Attraktive Lage im Zentrum Maiengrüeni:

Das Haus C2, in dem sich die Attikawohnung befindet, liegt zentral in der Überbauung. Direkt vor Ort befinden sich zahlreiche Annehmlichkeiten:

Angaben

Referenz: **Attikawohnung
Surseestrasse 26**

Typ: **Attikawohnung**

Verfügbarkeit: **01.10.2026**

Zimmer: **3.5**

Schlafzimmer: **2**

Badezimmer: **2**

Stockwerk: **Attika**

Wohnfläche: **92.5 m²**

Nebenkosten: **CHF 250.-/Monat
(Akonto)**

Baujahr: **2015**

Heizanlage: **Wärmepumpe mit
Erdsonde**

Warmwasseraufbereitung:
Wärmepumpe mit Erdsonde

- **Einkaufsmöglichkeiten:** Der COOP liegt in unmittelbarer Nähe.
- **Freizeit & Gastronomie:** Das Fitnesszentrum und das Restaurant „La Tana Kitchen & Café“ laden zu kulinarischen und sportlichen Erlebnissen ein. Ein Coiffeurgeschäft ergänzt das Angebot.
- **Hervorragende Verkehrsanbindung:** Die Bushaltestelle „Klösterli“ befindet sich direkt vor dem Zentrum und sorgt für eine optimale Anbindung an den öffentlichen Verkehr.

Ihr neues Zuhause wartet auf Sie! Kontaktieren Sie uns für weitere Informationen.

Kontakt

SCHMID Immobilien AG . Frau Sophie Aregger . Telefon 041 444 40 55 . immobilien@schmid.lu

KONTAKT FÜR BESICHTIGUNGEN




Frau Sophie Aregger
E-Mail : sophie.aregger@schmid.lu
Tel. : 041 444 41 31

LAGE

CH-6206 Neuenkirch | Surseestrasse 26 | **CHF 2'300.-/Monat + NK**



Situation

			
Öffentliche Verkehrsmittel	32 m	-	-
Geschäfte	32 m	-	-
Restaurants	42 m	1 min.	1 min.

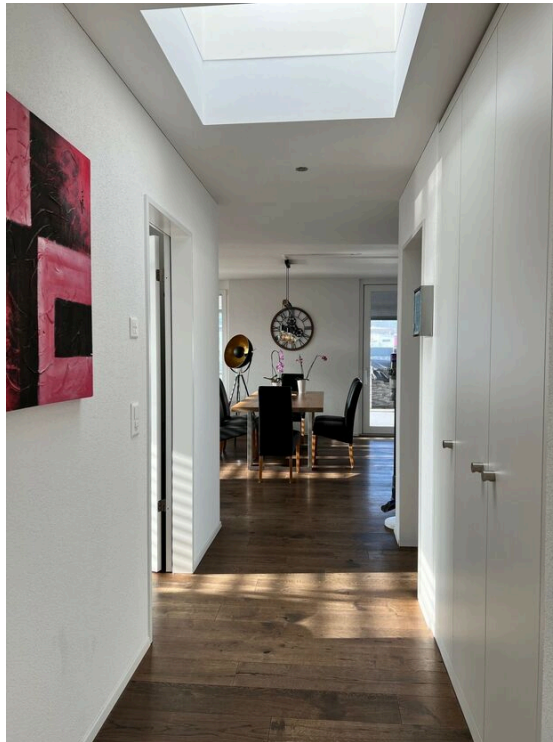
ANGABEN

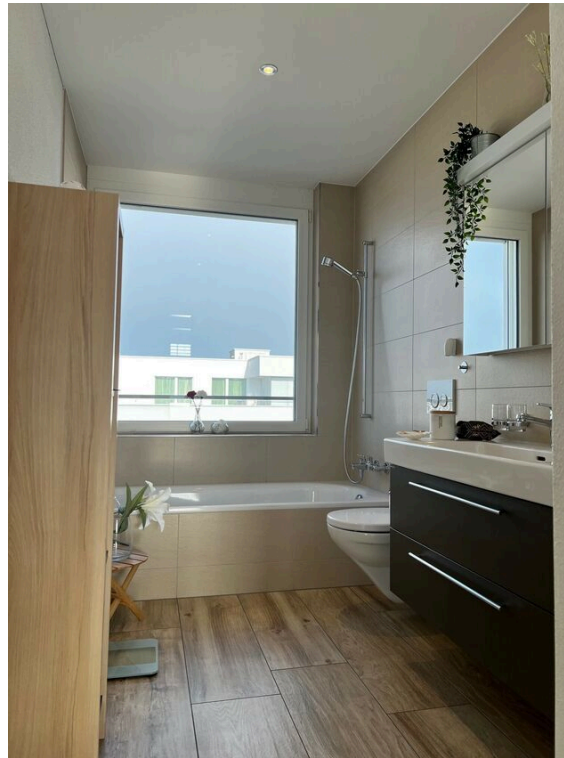
CH-6206 Neuenkirch | Surseestrasse 26 | **CHF 2'300.-/Monat + NK**

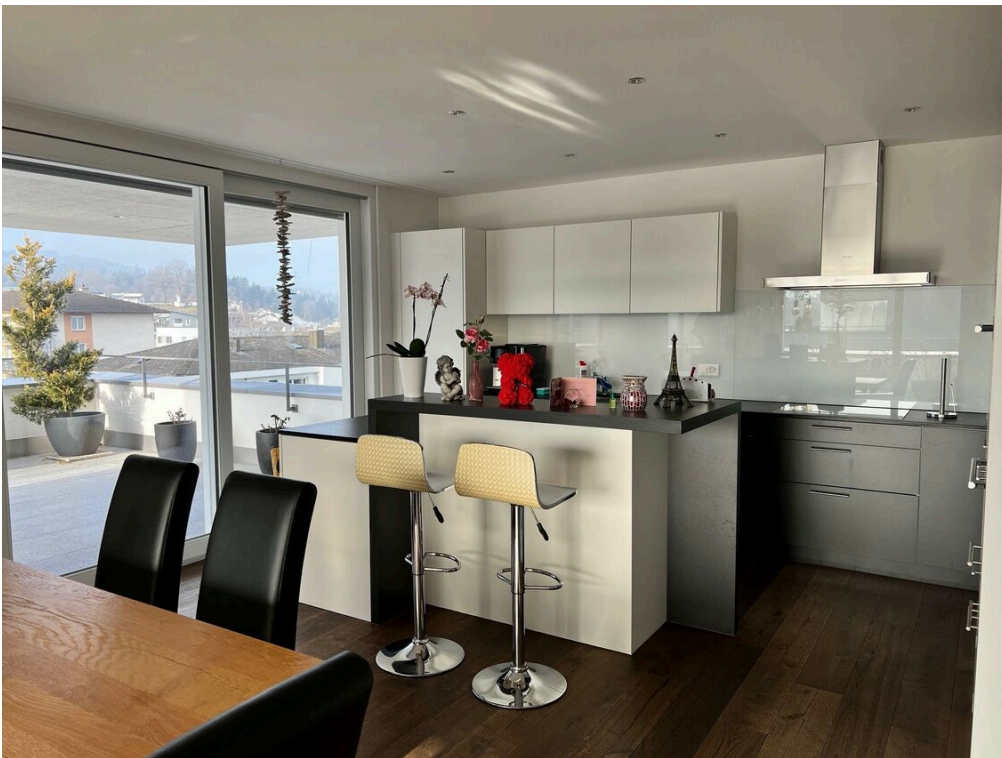
Angaben

Verfügbarkeit	01.10.2026	Heizanlage	Wärmepumpe mit Erdsonde
Typ	Attikawohnung	Wärmeverteilung	Bodenheizung
Referenz	Attikawohnung Surseestrasse 26	Warmwasseraufbereitung	Wärmepumpe mit Erdsonde
Zimmer	3.5	Zustand der Immobilie	Sehr gut
Schlafzimmer	2	Standing	Standard
Badezimmer	2	Wohnfläche	92.5 m²
Stockwerk	Attika	Terrassenfläche	101 m²
Nebenkosten	CHF 250.-/Monat (Akonto)	Innenparkplatz	2 CHF 240.-
Baujahr	2015		

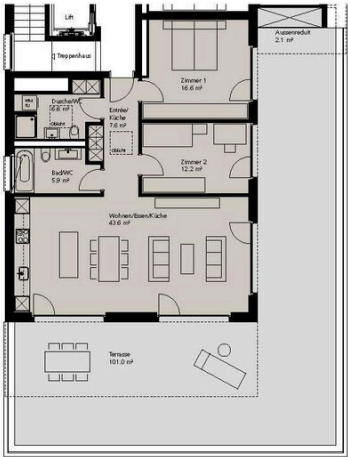
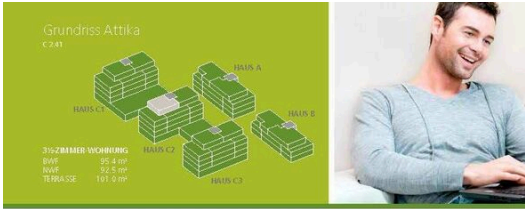
INNENANSICHT







FOTO(S)





AUSSENANSICHT







Kontakt

SCHMID Immobilien AG . Frau Sophie Aregger . Telefon 041 444 40 55 . immobilien@schmid.lu

SCHMID GRUPPE

ARCHITEKTUR & BAUMANAGEMENT
GENERALUNTERNEHMUNG
BAUUNTERNEHMUNG
IMMOBILIEN

schmid.lu

SCHMID
Ideen verwirklichen.

