



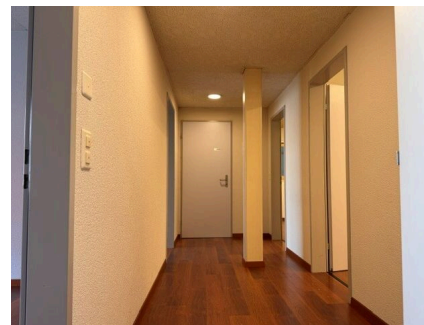
Büro-/Praxis-/Dienstleistungsflächen im Altdorf zu vermieten

Dätwylerstrasse 5 | 6460 Altdorf UR | Referenz : Herger - Dätwylerstrasse 5

CHF 1'930.-/Monat + NK

Büro-/Praxis-/Dienstleistungsflächen im Altdorf zu vermieten

CH-6460 Altdorf UR | Dätwylerstrasse 5 | CHF 1'930.-/Monat + NK



Im Herzen von Altdorf vermieten wir Büro-/Praxis-/Dienstleistungsräumlichkeiten per sofort oder nach Vereinbarung.

Das Gebäude befindet sich nahe dem Dorfkern von Altdorf. Diverse Geschäfte des täglichen Gebrauchs sowie Restaurants findet man in unmittelbarer Nähe.

Der Grundriss ist funktional und der Innenausbau entspricht einem guten Standard. Die Räumlichkeiten sind in 6 Zimmer unterteilt, wovon ein Raum in einen Gemeinschaftsraum (mit Kühlschrank und Spülbecken) ausgebaut wurde. In sämtlichen Zimmern ist ein Kabelkanal beim Fenster vorinstalliert (Strom/Netzwerk). Ebenfalls wurden die Deckenleuchten auf LED umgerüstet.

In den Räumlichkeiten wurde Parkett verlegt und die Wände/Decke werden vor Bezug noch neu gestrichen.

Die Räumlichkeiten sind behindertengerecht ausgebaut.

2 Aussenparkplätze (à CHF 70.00/Mt.) sowie einen Disporaum (à CHF 100.00/Mt.) können dazugemietet werden.

Für einen unverbindlichen Besichtigungstermin können Sie uns gerne kontaktieren.

Angaben

Referenz: **Herger - Dätwylerstrasse 5**

Typ: **Büro**

Verfügbarkeit: **Nach Absprache**

Zimmer: **6**

Badezimmer: **1**

Stockwerk: **Erdgeschoss**

Wohnfläche: **~ 128 m²**

Nebenkosten: **CHF 120.-/Monat (Nicht enthalten)**

Parkplätze: **Ja, optional**

KONTAKT FÜR BESICHTIGUNGEN

Herr Darko Urosevic

E-Mail : darko.urosevic@schmid.lu

ANGABEN

CH-6460 Altdorf UR | Dätwylerstrasse 5 | **CHF 1'930.-/Monat + NK**

Angaben

Verfügbarkeit	Nach Absprache	Stockwerk	Erdgeschoss
Typ	Büro	Nebenkosten	CHF 120.-/Monat (Nicht enthalten)
Referenz	Herger - Dätwylerstrasse 5	Wohnfläche	~ 128 m²
Zimmer	6	Parkplätze	Ja, optional
Badezimmer	1	Aussenparkplatz	2 nicht inklusive

EIGENSCHAFTEN

BODEN

- Parkett

INNENANSICHT



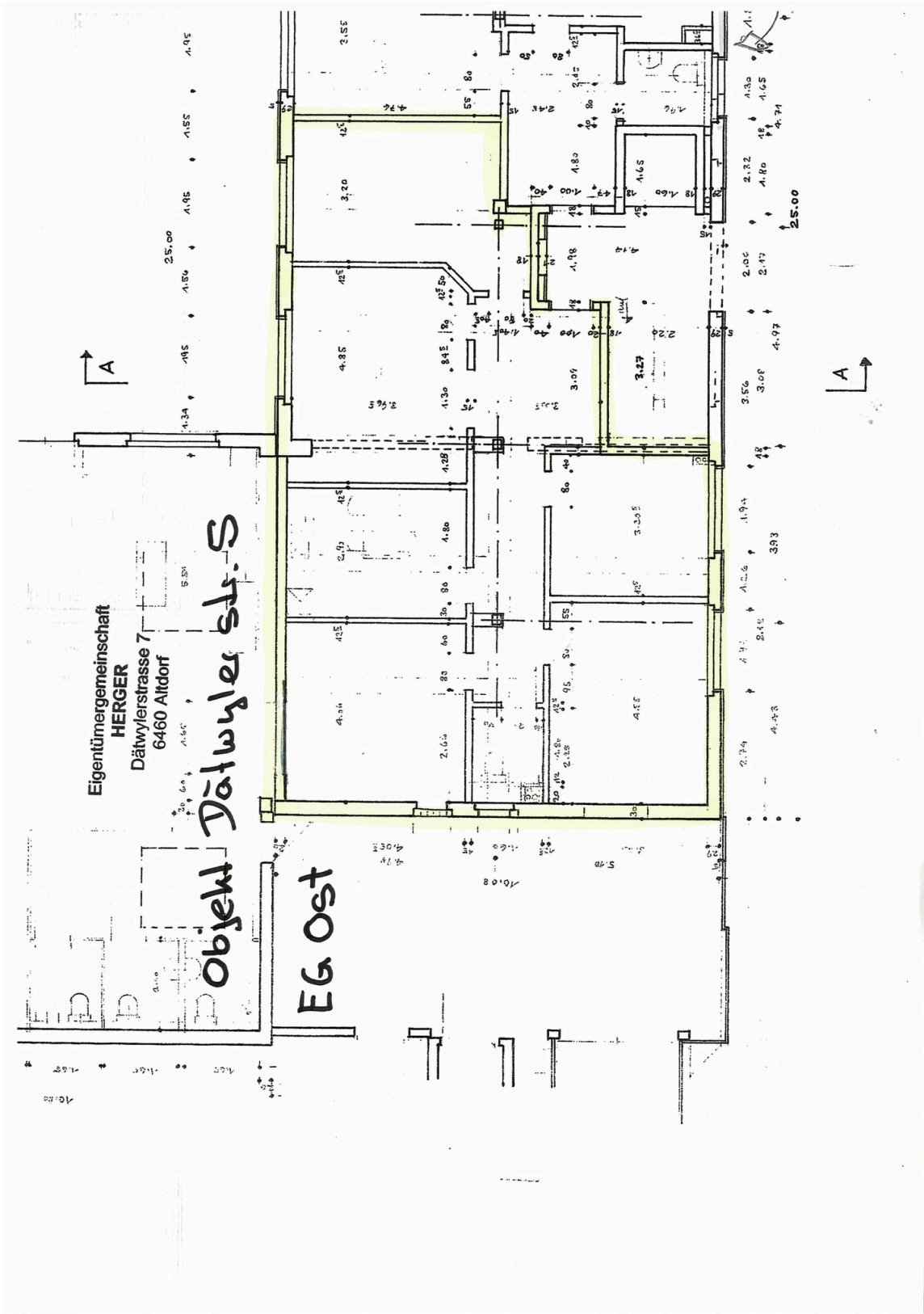








GRUNDRISS



Kontakt

Login Bewirtschafter
immobilien@schmid.lu

SCHMID GRUPPE

ARCHITEKTUR & BAUMANAGEMENT
GENERALUNTERNEHMUNG
BAUUNTERNEHMUNG
IMMOBILIEN

schmid.lu

SCHMID
Ideen verwirklichen.

