



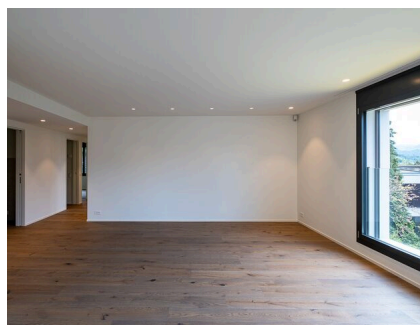
Exklusive Stadtwohnung an bevorzugter Lage

Tivolistrasse 9 | 6006 Luzern | Referenz : 209.1.3

CHF 4'518.-/Monat + NK

Exklusive Stadtwohnung an bevorzugter Lage

CH-6006 Luzern | Tivolistrasse 9 | **CHF 4'518.-/Monat + NK**



An leicht erhöhter Lage im beliebten Luzerner Wohnquartier "Tivoli" vermieten wir eine exklusive Mietwohnung.

Moderne, zeitgemässe Architektur sowie ein äusserst hochwertiger Innenausbau bietet Ihnen Wohnqualität auf höchstem Niveau. Die Wohnung hat einen herrlichen Blick über den Vierwaldstättersee sowie ein atemberaubendes Alpenpanorama, welches Sie ins Staunen versetzen wird. Die traumhafte Aussicht, die Nähe zur Seepromenade sowie zur Innenstadt sind Attribute, welche diese Wohnlage prägen.

Die 112 m² Wohnung bietet Ihnen drei Schlafzimmer, zwei Bäder, eine halb offene Küche, ein Reduit mit Waschturm sowie ein 30 m² grosses Wohn- und Esszimmer. Ebenfalls lädt die Wohnung ein

Zur Wohnung kann ein Einstellhallenplatz für CHF 240.- pro Monat dazu gemietet werden.

Für einen Besichtigungstermin können Sie sich gerne direkt bei Frau Julia Nestler Tel. 041 444 41 57, melden.

Angaben

Referenz: **209.1.3**

Typ: **Wohnung**

Verfügbarkeit: **01.10.2026**

Zimmer: **4.5**

Schlafzimmer: **3**

Badezimmer: **2**

Stockwerk: **2. OG**

Wohnfläche: **112 m²**

Nebenkosten: **CHF 270.-/Monat (Akonto)**

Baujahr: **2021**

Parkplätze: **Ja, optional**

KONTAKT FÜR BESICHTIGUNGEN

Herr Julia Nestler

E-Mail : julia.nestler@schmid.lu

ANGABEN

CH-6006 Luzern | Tivolistrasse 9 | **CHF 4'518.-/Monat + NK**

Angaben

Verfügbarkeit	01.10.2026	Nebenkosten	CHF 270.-/Monat (Akonto)
Typ	Wohnung	Baujahr	2021
Referenz	209.1.3	Standing	Gehoben
Zimmer	4.5	Wohnfläche	112 m²
Schlafzimmer	3	Parkplätze	Ja, optional
Badezimmer	2	Innenparkplatz	240
Stockwerk	2. OG		

EIGENSCHAFTEN

UMGEBUNG

- Stadtzentrum
- Bushaltestelle
- Krankenhaus / Klinik

AUSSENBEREICH

- Balkon(e)

INNENBEREICH

- Behindertengerecht
- Lift

FOTO(S)

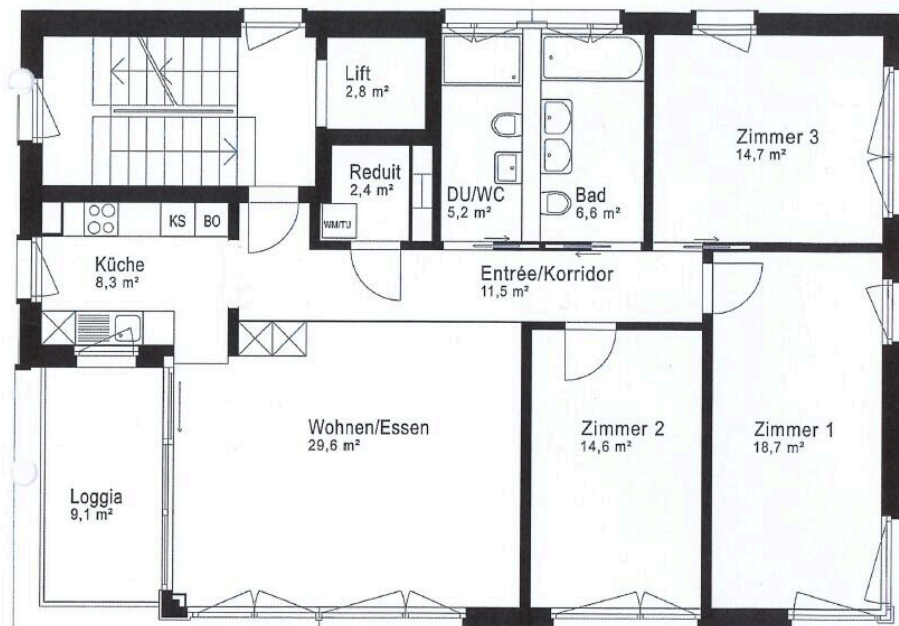












Grundrissplan

Kontakt

Login Bewirtschafter
immobilien@schmid.lu

SCHMID GRUPPE

ARCHITEKTUR & BAUMANAGEMENT
GENERALUNTERNEHMUNG
BAUUNTERNEHMUNG
IMMOBILIEN

schmid.lu

SCHMID
Ideen verwirklichen.

