



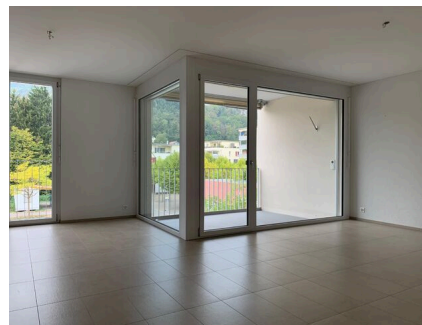
Moderne und grosszügige 3½-Zimmer-Wohnung

Leuenstrasse 2 | 4702 Oensingen | Referenz : 15.11.1118

CHF 1'420.-/Monat + NK

Moderne und grosszügige 3½-Zimmer-Wohnung

CH-4702 Oensingen | Leuenstrasse 2 | CHF 1'420.-/Monat + NK



Diese 3½-Zimmer-Wohnung im Wohnpark Leuenfeld in Oensingen sucht per 1. November 2026 einen Nachmieter.

Die Schlafzimmer haben einen hochwertigen Parkettboden (Eiche matt). Wohnzimmer, Korridor, Badezimmer sowie Küche sind mit pflegeleichtem Plattenbelag versehen.

Im Bad/WC wartet neben der Duschkabine auch eine Badewanne auf Sie. Neben den praktischen Einbauschränken bietet ein Reduit weiteren Stauraum. Die Küche ist mit der Natursteinabdeckung, Glasrückwand und den neusten Küchengeräten topmodern eingerichtet.

Es können Einstellhallenplätze für monatlich CHF 110.00 dazugemietet werden.

Der Wohnpark Leuenfeld beinhaltet unter anderen folgende Anlagen:

- Schwimmteich
- Kinderhort
- Quartierplätze
- etc.

Für einen unverbindlichen Besichtigungstermin können Sie uns gerne kontaktieren.

Angaben

Referenz: **15.11.1118**

Typ: **Wohnung**

Verfügbarkeit: **01.11.2026**

Zimmer: **3.5**

Stockwerk: **2. OG**

Wohnfläche: **90 m²**

Nebenkosten: **CHF 200.-/Monat (Nicht enthalten)**

Baujahr: **2015**

KONTAKT FÜR BESICHTIGUNGEN

Herr Darko Urosevic

E-Mail : darko.urosevic@schmid.lu

ANGABEN

CH-4702 Oensingen | Leuenstrasse 2 | **CHF 1'420.-/Monat + NK**

Angaben

Verfügbarkeit	01.11.2026	Stockwerk	2. OG
Typ	Wohnung	Nebenkosten	CHF 200.-/Monat (Nicht enthalten)
Referenz	15.11.1118	Baujahr	2015
Zimmer	3.5	Wohnfläche	90 m²

EIGENSCHAFTEN

UMGEBUNG

- Kinderfreundlich

AUSSENBEREICH

- Balkon(e)
- Garage

INNENBEREICH

- Lift
- Haustiere gestattet

AUSSTATTUNG

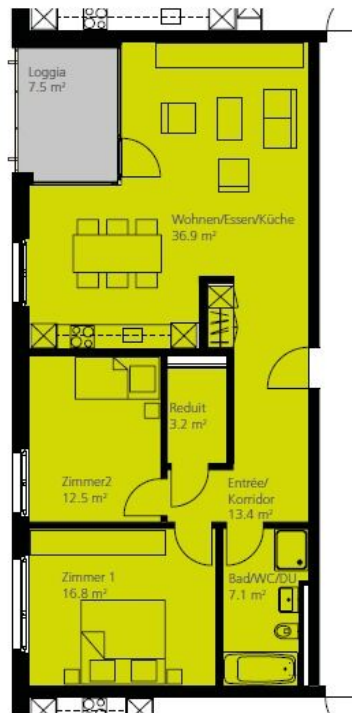
- Kabelfernsehen

FOTO(S)









Kontakt

Login Bewirtschafter
immobilien@schmid.lu

SCHMID GRUPPE

ARCHITEKTUR & BAUMANAGEMENT
GENERALUNTERNEHMUNG
BAUUNTERNEHMUNG
IMMOBILIEN

[schmid.lu](https://www.schmid.lu)

SCHMID
Ideen verwirklichen.

